

Hof Huppenhardt nimmt Abschied von Urgestein Conny

Die Kuh, die ihr Schicksal selbst in die Klauen nahm

Über 13 Jahre lebte Conny auf dem Tierschutzhof Huppenhardt des ETN in Much gemeinsam mit ihrem Sohn Poldi, den sie kurz nach ihrer Ankunft 2008 zur Welt brachte. Vor wenigen Wochen war die Zeit gekommen, Abschied von der Kuh zu nehmen, die Super-Mama, Hof-

Maskottchen und ein Parade-Beispiel für das Schicksal unzähliger Milchkühe zugleich war. Auf Grund einer Entzündung im Euter, die trotz mehrfacher tierärztlicher Behandlungen nicht verheilte, musste Conny eingeschläfert werden. Für alle Mitarbeiter des Hofes

war es ein besonders schwerer Abschied, denn Conny hatte sich ihr Leben in Freiheit und Frieden vor vielen Jahren selbst hart erkämpft.

Schon vor langer Zeit hätte es eigentlich enden sollen, da sie in der Milchwirtschaft aufgrund von fehlender Trächtigkeit nicht mehr „von Nutzen“ war. Doch Conny wollte sich ihrem Schicksal auf der Schlachtbank nicht ergeben.

Deshalb ergriff sie die Gunst der Stunde und brach während des Ausladens beim Schlachthof aus. Durch ihre mutige Flucht quer durch den Rhein-Sieg-Kreis, die sie unter anderem durch einen Kindergarten führte, rettete sie nicht nur ihr eigenes Leben. Denn wieder eingefangen stellte sich heraus, dass sie doch trächtig war. Ihre Trächtigkeit war bei den Tests einfach übersehen worden. Anwohner kauften die „Heldin“ frei und so wurde Conny auf den

Tierschutzhof des ETN gebracht, wo sie drei Monate nach ihrem Einzug das Stierkälbchen Poldi zu Welt brachte. In der Milchwirtschaft ist es üblich, Mutter und Kalb wenige Stunden bis Tage nach der Geburt zu trennen und die Kälber mit der Flasche aufzuziehen - eine traumatische Erfahrung für Mutter und Kind. Auf Hof Huppenhardt war es Conny vergönnt, ihr Kalb in aller Ruhe groß zu ziehen.

Seit wenigen Monaten hat der Tierschutzhof des ETN wieder für Besucher geöffnet. Wer Resli, Poldi und die anderen Bewohner und ihre Schicksale kennenlernen möchte, kann unter 0224561900 einen Termin für eine Hofführung vereinbaren. Außerdem gibt es die Möglichkeit, Patenschaften für die Schützlinge vom Hof zu übernehmen. Weitere Informationen finden sich auf der Homepage www.hof-huppenhardt.de.

URLAUBS-FEELING UNTER MARKISEN

Wir sehen uns bei Ihnen, auf **Terrasse oder Balkon!**

✓ mit Abstand ✓ mit Kompetenz
✓ mit Top-Angeboten

Jetzt Termin vereinbaren
0228 - 46 69 89

TRADITIONELL INDIVIDUELL INNOVATIV **70 JAHRE** MARKISEN UND MARKISENTÜCHER, WINTERGARTEN-BESCHATTUNGEN, GLASDÄCHER, TEXTILE KONFEKTION

FRANZ AACHEN
ZELTE UND PLANEN GMBH

Röhfeldstr. 27 · 53227 Bonn-Beuel, BAB 59 Abf. Pützchen
Mo.-Fr. 8-17 Uhr, Sa. 9-13 Uhr · www.franz-aachen.com

Gesund und lecker!
Der Johanniter-Menüservice.

Testen Sie unsere Menüs jetzt:
0800 3333 900 (gebührenfrei)
menueservice.bonn@johanniter.de
www.johanniter.de/bonn

7 Probemenüs für nur 29,90 Euro!

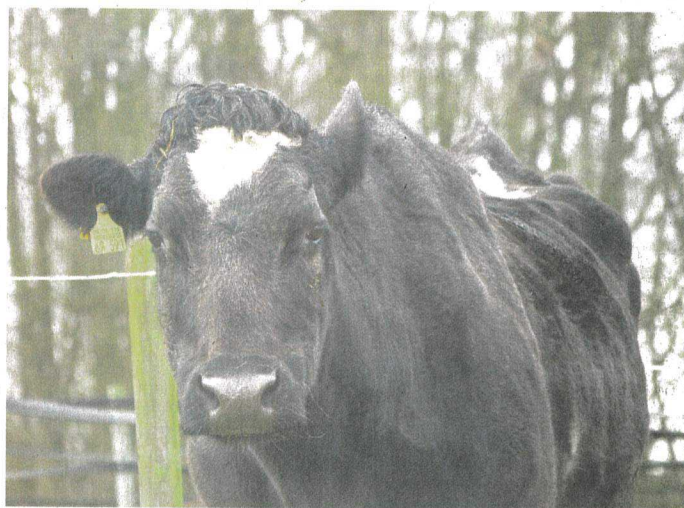
JOHANNITER Aus Liebe zum Leben

„Geschmack pur“: Viele neue Menüs im Angebot!

Wer Gesundheit und Leistungsfähigkeit erhalten und fördern will, achtet auf gesunde Ernährung. Der Johanniter-Menüservice leistet dazu einen wichtigen Beitrag. Bei der Zubereitung der Menüs werden mit Gewürzen und Kräutern sowie traditionell zubereitetem Gemüse und Fleischfonds kulinarische Akzente gesetzt.

Konsequent wird auf Geschmacksverstärker, Farbstoffe, Phosphat und Schmelzsalze sowie künstliche und naturidentische Aromen verzichtet. Damit folgt die gesunde Ernährung dem Leitgedanken: „Geschmack pur“!

Die Menüs gibt es in vielen Gebieten tiefkühlfrisch oder täglich heiß auf den Tisch. Auch für spezielle Ernährungsanforderungen bieten wir eine Vielzahl köstlicher Gerichte an. Lassen Sie sich dazu gerne von Birgit Inwisch persönlich beraten. Rufen Sie uns an.



Conny

Das Ev. Familienzentrum Arche Noah informiert

26. Juli bis 16. August
Wir machen Sommerferien

In der zweiten Hälfte der Schulferien schließt die Arche Noah für drei Wochen. Wir wünschen allen Familien schöne und erholsame Sommertage und sind am 17. August wieder wie gewohnt für Sie und Ihre Kinder da.

Sie finden die Arche Noah in der

Schulstraße 34 in Much (Eingang über die Weberstraße). Wenn Sie Fragen zu unserer Einrichtung oder zu speziellen Angeboten haben, erreichen Sie uns über die 02245 - 890077 oder Sie besuchen unsere Homepage unter www.fan-much.de.

Wir freuen uns auf Sie.
Ihr Arche Noah Team